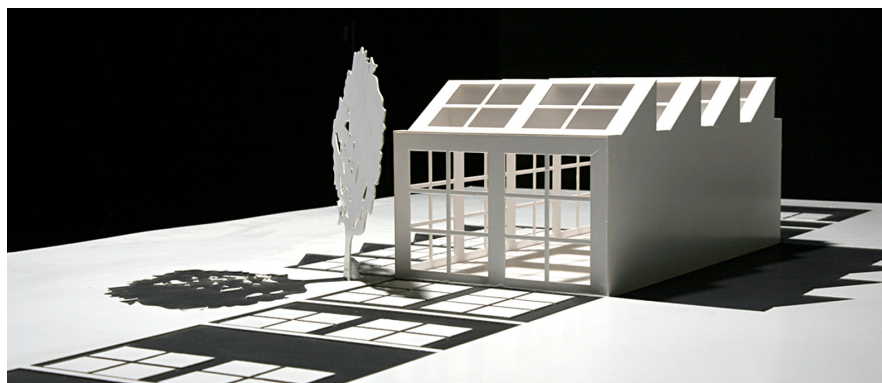




Archicut.ch sàrl
Rue de la Justice 3
CH-1096 Cully
T +41 21 799 25 87
www.archicut.ch



Découpe de maquette: rapide et avantageux !

une maquette de projet en un tournemain

La découpe informatisée de vos maquettes est une solution avantageuse qui vous fait gagner du temps. Sur la base de plans vectorisés, le robot effectue les découpes dans les matériaux de votre choix. Vous êtes livré dans un délai de 72 heures et vous pouvez commencer le montage.

Etape 1: envoi des plans

Depuis notre site www.archicut.ch, vous nous transférez vos plans vectorisés. Toutes les informations pour préparer vos fichiers sont disponibles en ligne. En cas de doute, des professionnels sont à votre disposition.

Etape 2: usinage

Découpe automatisée et précise de matériaux mi-durs tels que: carton, Forex, PET, polypropylène de 0.3 à 3 mm d'épaisseur. Et des supports mous: mousse,

carton-plume, sagex, liège, ... de 1 à 20 mm d'épaisseur. Nous disposons d'un stock de différentes matières et nous vous conseillons volontiers.

Etape 3: livraison

Dans les trois jours ouvrables, votre découpe de maquette est livrée par La Poste. Vous pouvez commencer l'assemblage de votre objet. Possibilité de prendre les découpes sur place (+rapide).

Prix avantageux

N'hésitez plus à faire des maquettes d'étude, la découpe informatisée est plus précise et plus économique que la découpe manuelle. Profitez de prix avantageux et recevez votre maquette prête à être montée.

Vos bénéfices

- Découpes précises
- Matériel fourni
- Qualité de rendu
- Gain de temps
- Economie

Nouveau: la découpe informatisée de maquettes

Profitez d'un outil efficace pour matérialiser vos idées. Un service élaboré pour les architectes par des maquettistes expérimentés: Paul Latreille, Pascal Diserens, Antoine Gagliardi.

www.archicut.ch

La plateforme internet pour votre commande en ligne et le transfert de vos plans.

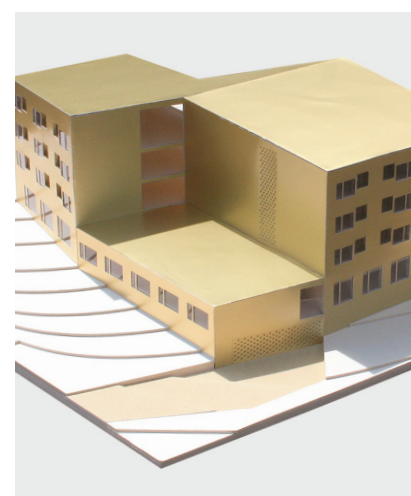


photo: © BW Monthey



photo: © BW Monthey



publicité: www.idreal.com.ch